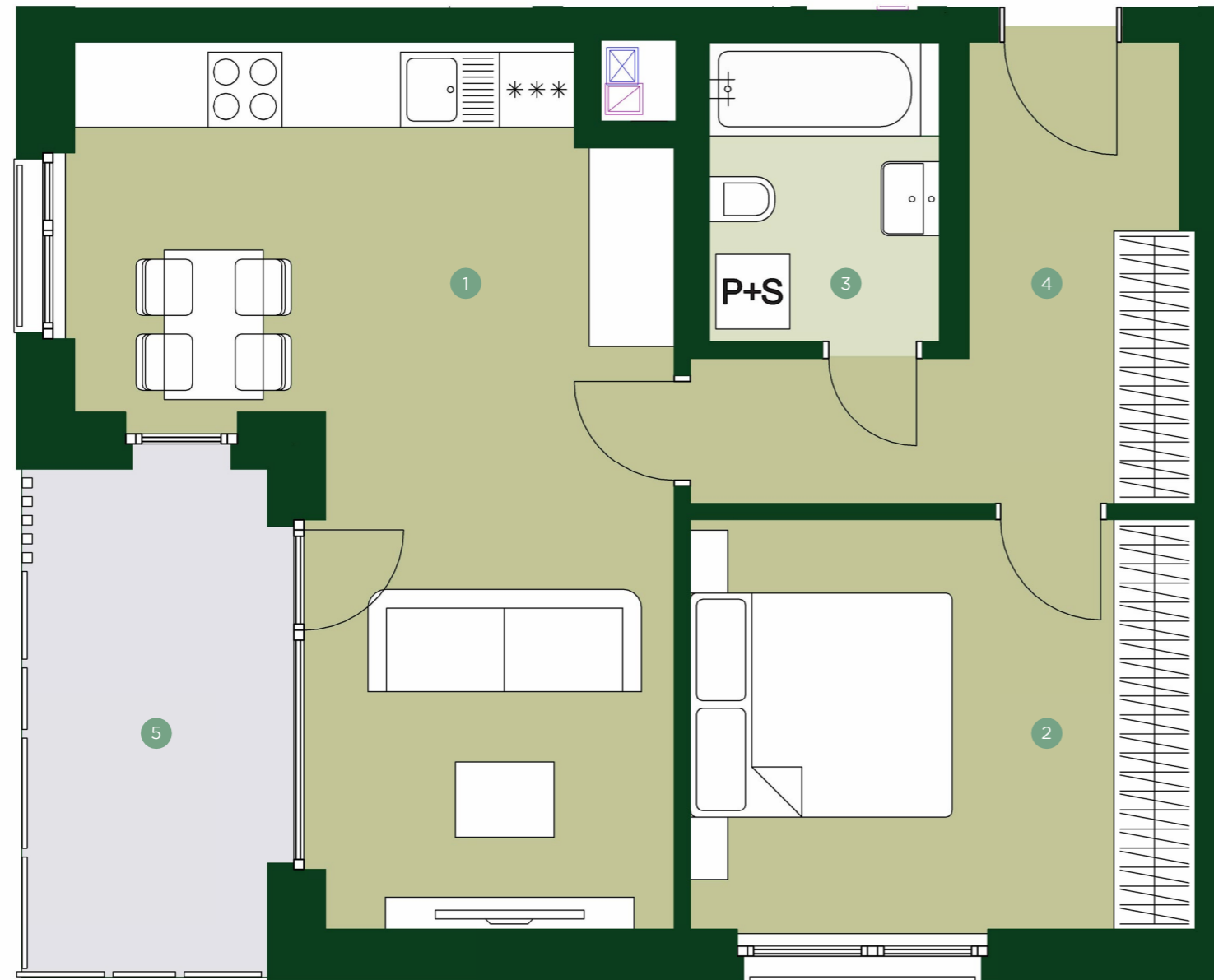


# TERRA BARRANDOV

REZIDENCE PRAHA 5

## TBD 4.603

2+KK 6.NP

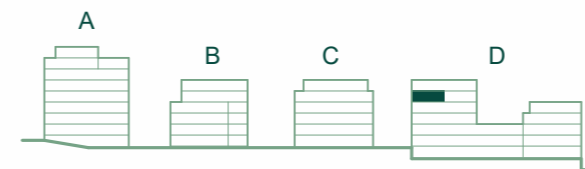
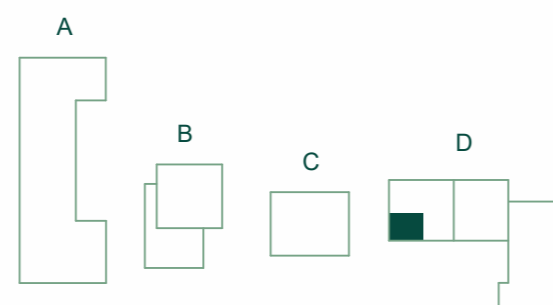


1	Obývací pokoj + kk	26,2 m <sup>2</sup>
2	Ložnice	13,6 m <sup>2</sup>
3	Koupelna	4,5 m <sup>2</sup>
4	Chodba	9,2 m <sup>2</sup>

**Užitná plocha** 53,5 m<sup>2</sup>

Celková plocha 56,9 m<sup>2</sup>

5	Lodžie	8,5 m <sup>2</sup>
---	--------	--------------------



## JRD

Půdorys a plochy místností představují předpokládané řešení bytu dle studie projektu a budou dále upřesňovány v souladu s projektovou dokumentací. Kuchyňská linka a nábytek nejsou součástí dodávky bytu; veškeré zařízení je zobrazeno pouze pro názornost. Znázorněný nábytek nedefinuje rozmístění elektroinstalace v jednotlivých místnostech.