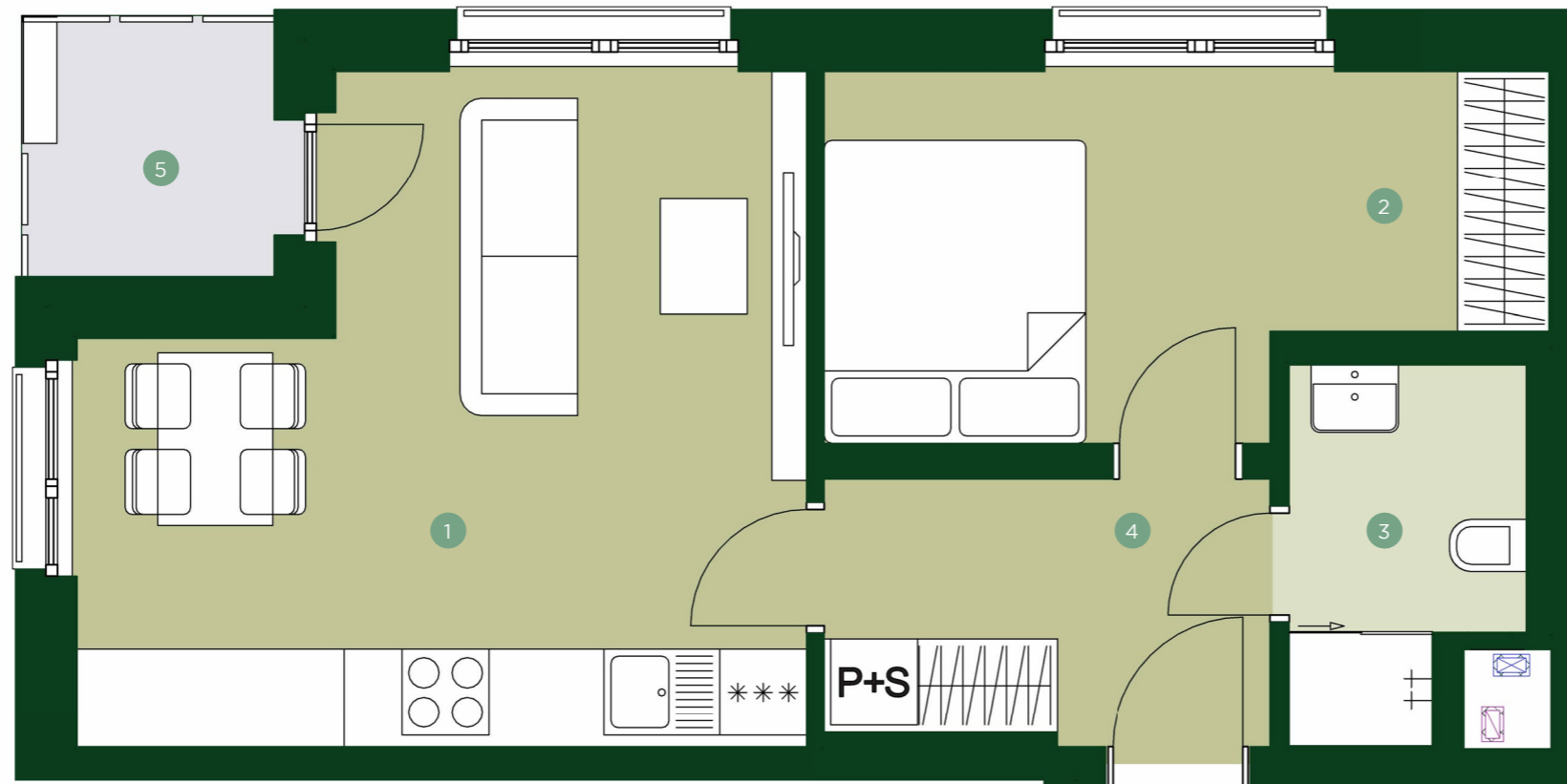


# TERRA BARRANDOV

REZIDENCE PRAHA 5

## TBD 4.313

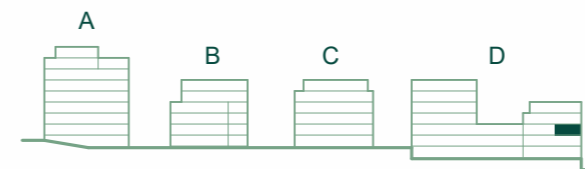
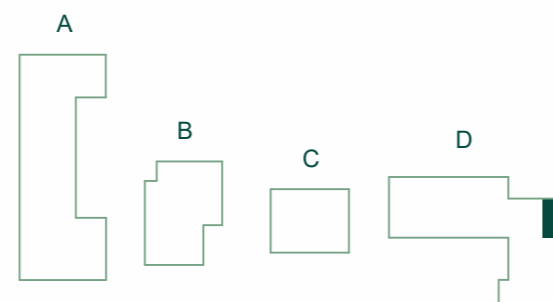
2+KK 3.NP



1	Obývací pokoj + kk	20,9 m <sup>2</sup>
2	Ložnice	11,7 m <sup>2</sup>
3	Koupelna	3,8 m <sup>2</sup>
4	Chodba	5,5 m <sup>2</sup>

<b>Užitná plocha</b>	<b>41,9 m<sup>2</sup></b>
Celková plocha	45,2 m <sup>2</sup>

5	Lodžie	3,2 m <sup>2</sup>
---	--------	--------------------



## JRD

Půdorys a plochy místností představují předpokládané řešení bytu dle studie projektu a budou dále upřesňovány v souladu s projektovou dokumentací. Kuchyňská linka a nábytek nejsou součástí dodávky bytu; veškeré zařízení je zobrazeno pouze pro názornost. Znázorněný nábytek nedefinuje rozmístění elektroinstalace v jednotlivých místnostech.