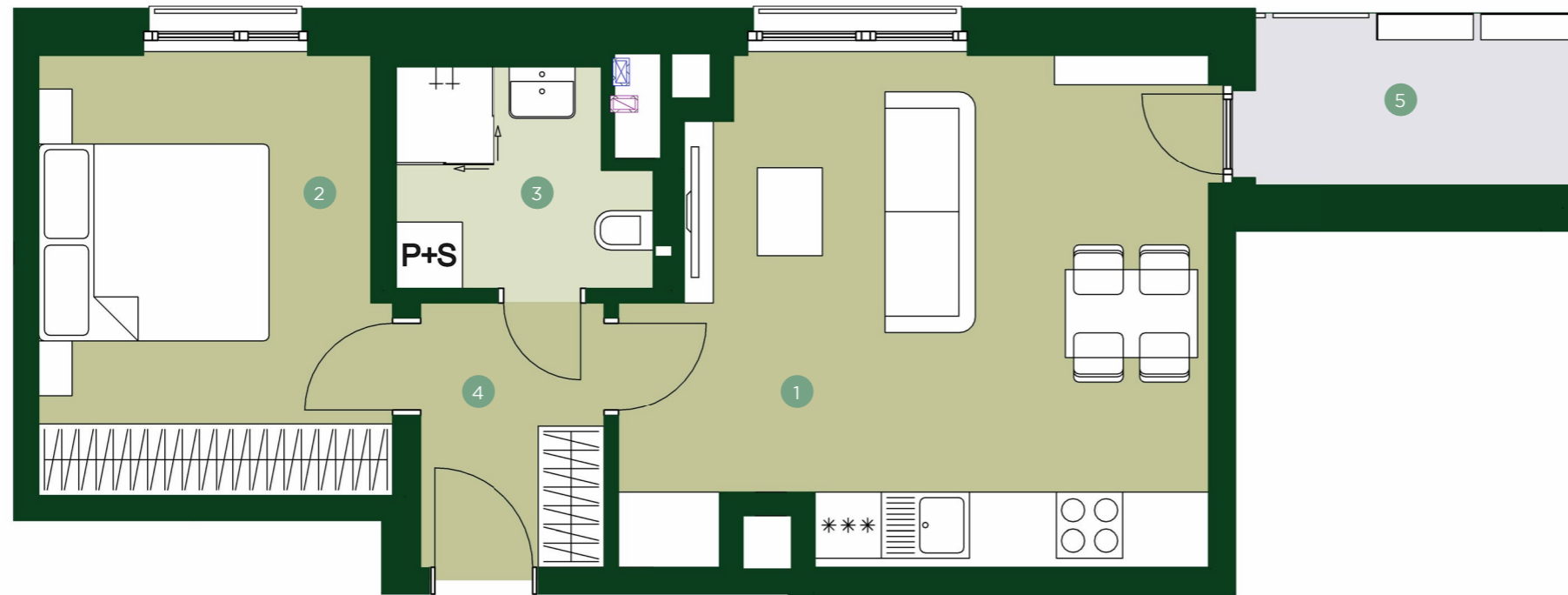


# TERRA BARRANDOV

REZIDENCE PRAHA 5

## TBD 4.309

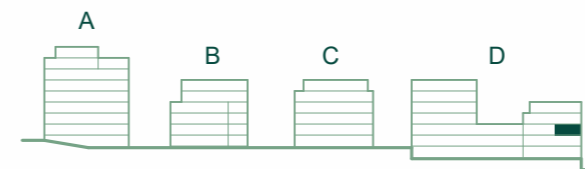
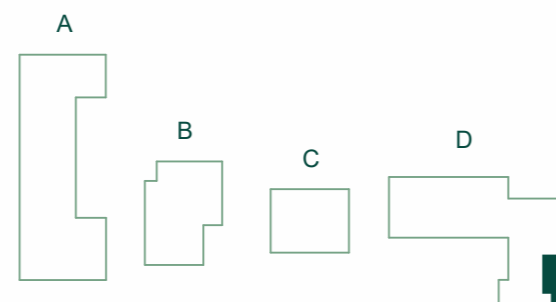
2+KK 3.NP



1	Obývací pokoj + kk	23,3 m <sup>2</sup>
2	Ložnice	12,7 m <sup>2</sup>
3	Koupelna	4,3 m <sup>2</sup>
4	Chodba	4,0 m <sup>2</sup>

<b>Užitná plocha</b>	<b>44,3 m<sup>2</sup></b>
Celková plocha	48,2 m <sup>2</sup>

5	Lodžie	4,6 m <sup>2</sup>
---	--------	--------------------



## JRD

Půdorys a plochy místností představují předpokládané řešení bytu dle studie projektu a budou dále upřesňovány v souladu s projektovou dokumentací. Kuchyňská linka a nábytek nejsou součástí dodávky bytu; veškeré zařízení je zobrazeno pouze pro názornost. Znázorněný nábytek nedefinuje rozmístění elektroinstalace v jednotlivých místnostech.