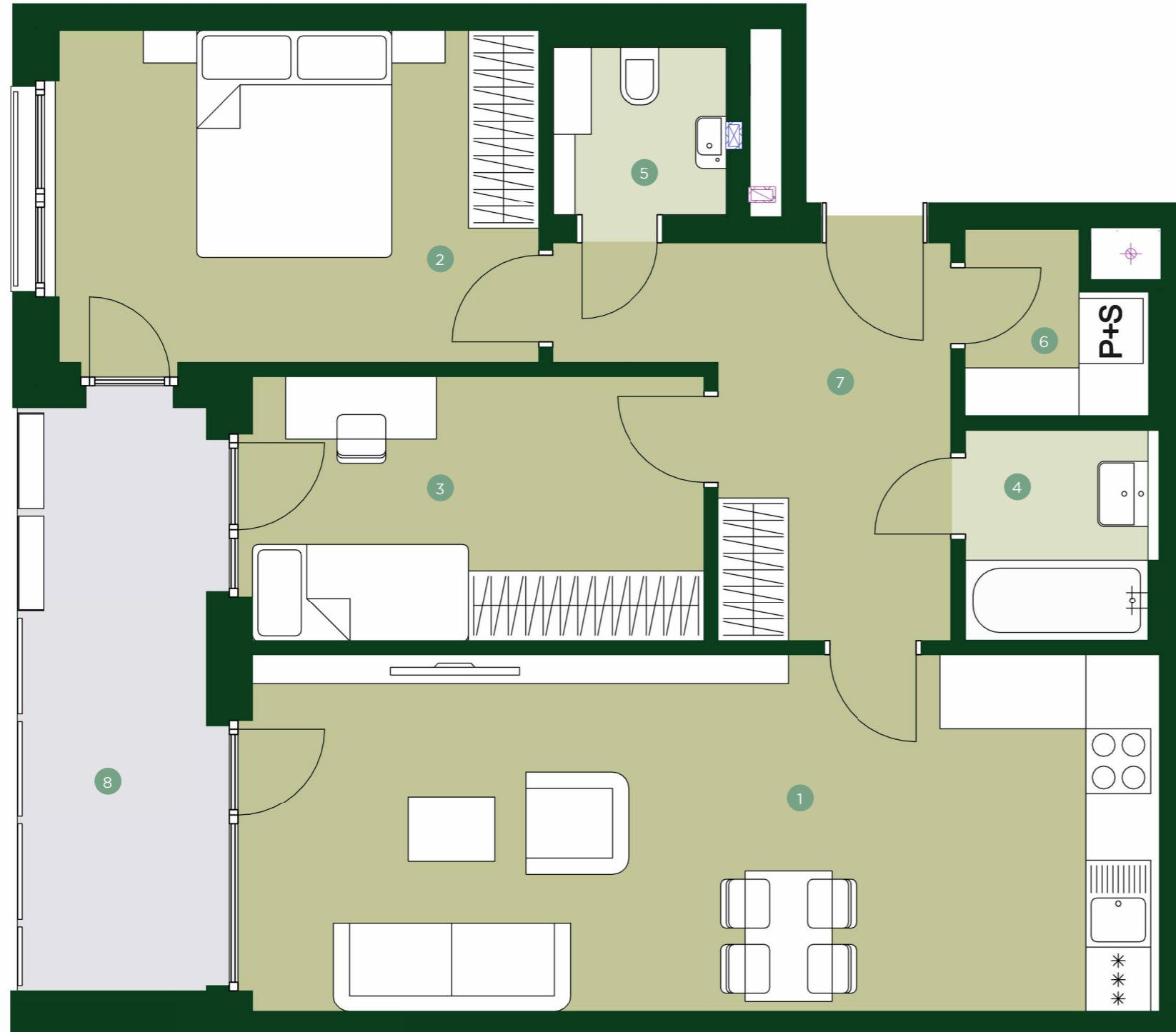


# TERRA BARRANDOV

REZIDENCE PRAHA 5

## TBD 4.212

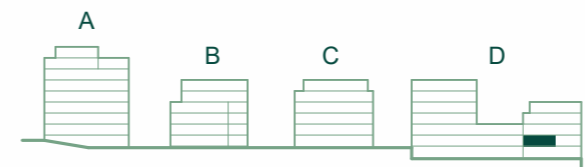
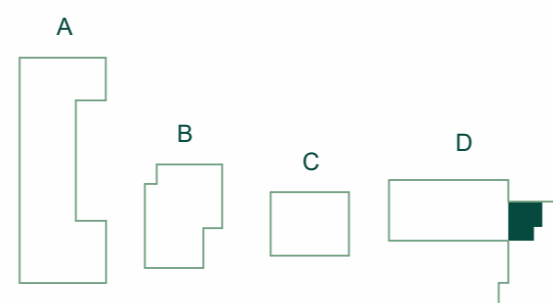
3+KK 2.NP



1	Obývací pokoj + kk	28,0 m <sup>2</sup>
2	Ložnice	14,0 m <sup>2</sup>
3	Pokoj	10,4 m <sup>2</sup>
4	Koupelna	3,3 m <sup>2</sup>
5	WC	2,5 m <sup>2</sup>
6	Komora	2,6 m <sup>2</sup>
7	Chodba	9,6 m <sup>2</sup>

<b>Užitná plocha</b>	<b>70,4 m<sup>2</sup></b>
Celková plocha	76,1 m <sup>2</sup>

8	Lodžie	10,1 m <sup>2</sup>
---	--------	---------------------



## JRD

Půdorys a plochy místností představují předpokládané řešení bytu dle studie projektu a budou dále upřesňovány v souladu s projektovou dokumentací. Kuchyňská linka a nábytek nejsou součástí dodávky bytu; veškeré zařízení je zobrazeno pouze pro názornost. Znázorněný nábytek nedefinuje rozmístění elektroinstalace v jednotlivých místnostech.