

# TERRA BARRANDOV

REZIDENCE PRAHA 5

## TBD 4.211

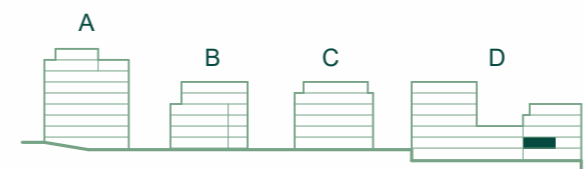
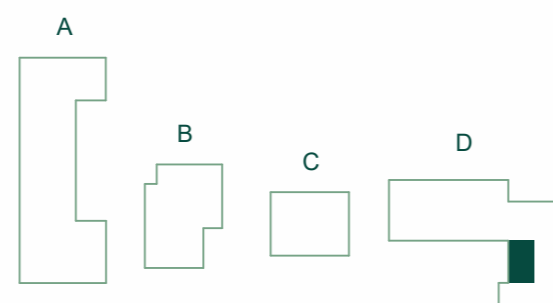
3+KK 2.NP



1	Obývací pokoj + kk	26,5 m <sup>2</sup>
2	Ložnice	16,6 m <sup>2</sup>
3	Pokoj	12,6 m <sup>2</sup>
4	Koupelna	4,5 m <sup>2</sup>
5	WC	2,0 m <sup>2</sup>
6	Komora	2,1 m <sup>2</sup>
7	Chodba	10,5 m <sup>2</sup>

<b>Užitná plocha</b>	<b>74,8 m<sup>2</sup></b>
Celková plocha	80,4 m <sup>2</sup>

8	Lodžie	5,8 m <sup>2</sup>
9	Lodžie	5,2 m <sup>2</sup>



## JRD

Půdorys a plochy místností představují předpokládané řešení bytu dle studie projektu a budou dále upřesňovány v souladu s projektovou dokumentací. Kuchyňská linka a nábytek nejsou součástí dodávky bytu; veškeré zařízení je zobrazeno pouze pro názornost. Znázorněný nábytek nedefinuje rozmístění elektroinstalace v jednotlivých místnostech.