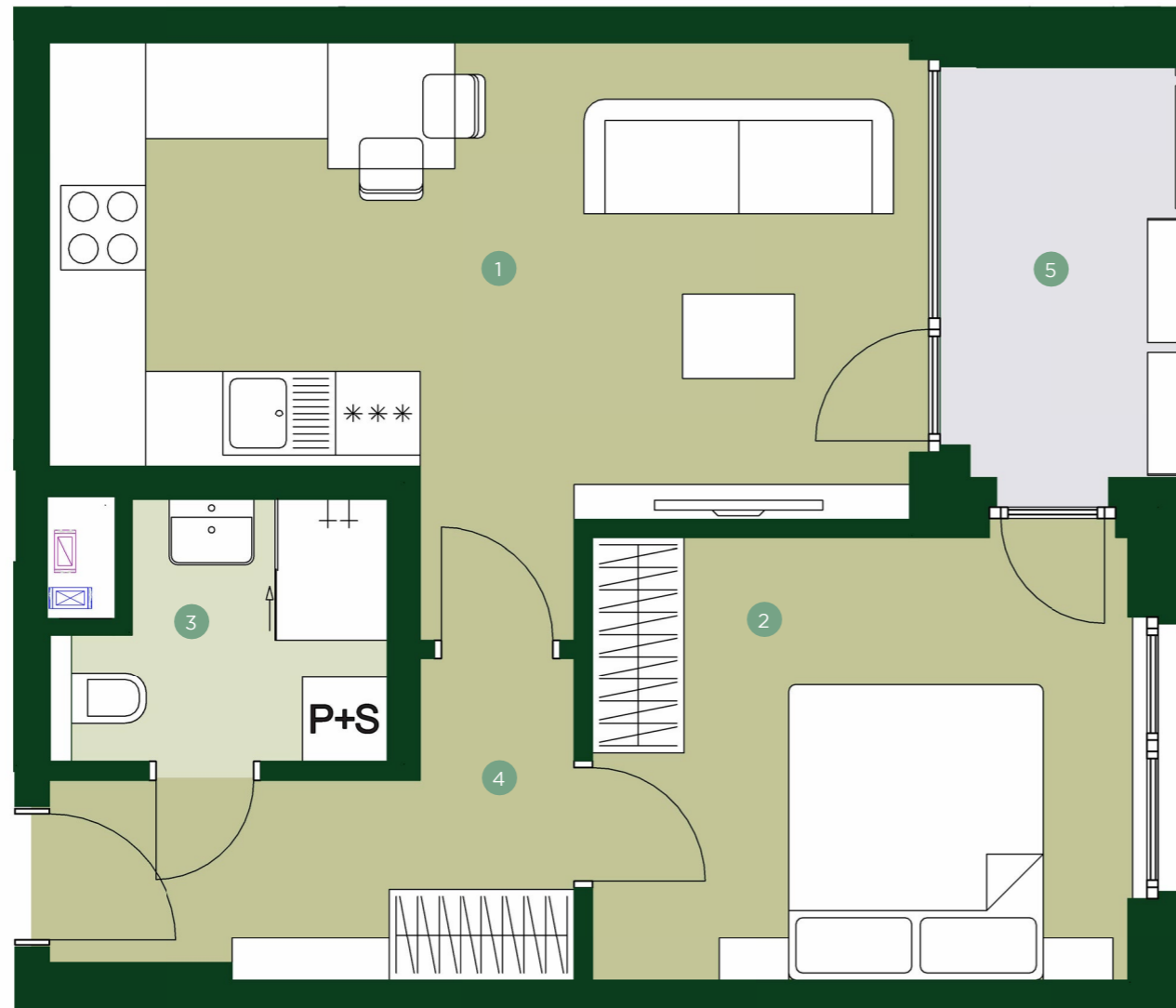


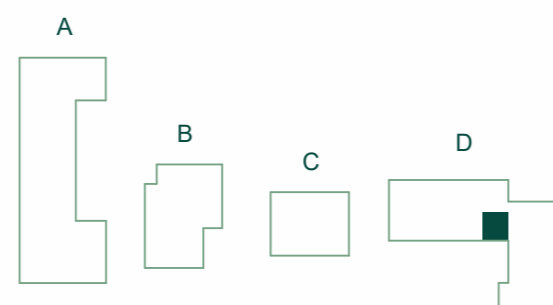
TBD 4.204
2+KK 2.NP



1	Obývací pokoj + kk	21,1 m ²
2	Ložnice	12,4 m ²
3	Koupelna	3,8 m ²
4	Chodba	6,1 m ²

Užitná plocha	43,4 m²
Celková plocha	46,5 m ²

5	Lodžie	5,1 m ²
---	--------	--------------------



JRD

Půdorys a plochy místností představují předpokládané řešení bytu dle studie projektu a budou dále upřesňovány v souladu s projektovou dokumentací. Kuchyňská linka a nábytek nejsou součástí dodávky bytu; veškeré zařízení je zobrazeno pouze pro názornost. Znázorněný nábytek nedefinuje rozmístění elektroinstalace v jednotlivých místnostech.