

# TERRA BARRANDOV

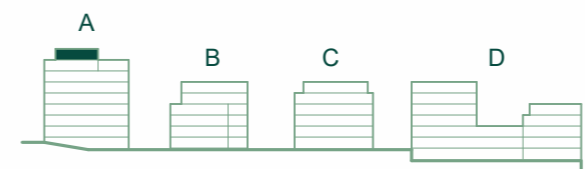
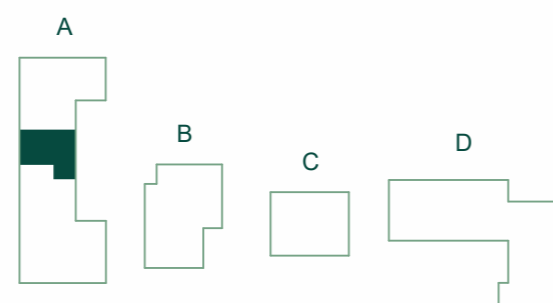
REZIDENCE PRAHA 5

## TBA 1.804

4+KK 8.NP



1	Obývací pokoj + kk	39,2 m <sup>2</sup>
2	Ložnice	13,4 m <sup>2</sup>
3	Pokoj	13,4 m <sup>2</sup>
4	Pokoj	10,8 m <sup>2</sup>
5	Koupelna	4,1 m <sup>2</sup>
6	Koupelna	5,7 m <sup>2</sup>
7	WC	1,5 m <sup>2</sup>
8	Komora	4,0 m <sup>2</sup>
9	Komora	3,0 m <sup>2</sup>
10	Chodba	16,0 m <sup>2</sup>
<b>Užitná plocha</b>		<b>111,1 m<sup>2</sup></b>
Celková plocha		119,9 m <sup>2</sup>
11	Lodžie	4,8 m <sup>2</sup>
12	Terasa	31,9 m <sup>2</sup>



## JRD

Půdorys a plochy místností představují předpokládané řešení bytu dle studie projektu a budou dále upřesňovány v souladu s projektovou dokumentací. Kuchyňská linka a nábytek nejsou součástí dodávky bytu; veškeré zařízení je zobrazeno pouze pro názornost. Znázorněný nábytek nedefinuje rozmístění elektroinstalace v jednotlivých místnostech.