

# TERRA BARRANDOV

REZIDENCE PRAHA 5

## TBA 1.801

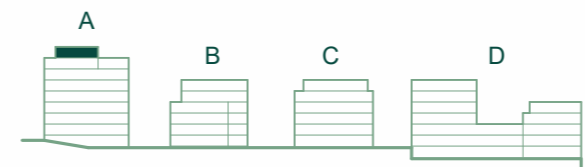
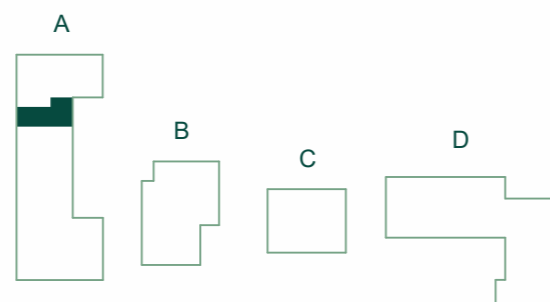
3+KK 8.NP



1	Obývací pokoj + kk	25,0 m <sup>2</sup>
2	Ložnice	13,4 m <sup>2</sup>
3	Pokoj	11,8 m <sup>2</sup>
4	Koupelna	2,7 m <sup>2</sup>
5	WC	2,3 m <sup>2</sup>
6	Komora	2,4 m <sup>2</sup>
7	Chodba	9,1 m <sup>2</sup>

<b>Užitná plocha</b>	<b>66,7 m<sup>2</sup></b>
Celková plocha	72,9 m <sup>2</sup>

8	Terasa	18,0 m <sup>2</sup>
---	--------	---------------------



## JRD

Půdorys a plochy místností představují předpokládané řešení bytu dle studie projektu a budou dále upřesňovány v souladu s projektovou dokumentací. Kuchyňská linka a nábytek nejsou součástí dodávky bytu; veškeré zařízení je zobrazeno pouze pro názornost. Znázorněný nábytek nedefinuje rozmístění elektroinstalace v jednotlivých místnostech.