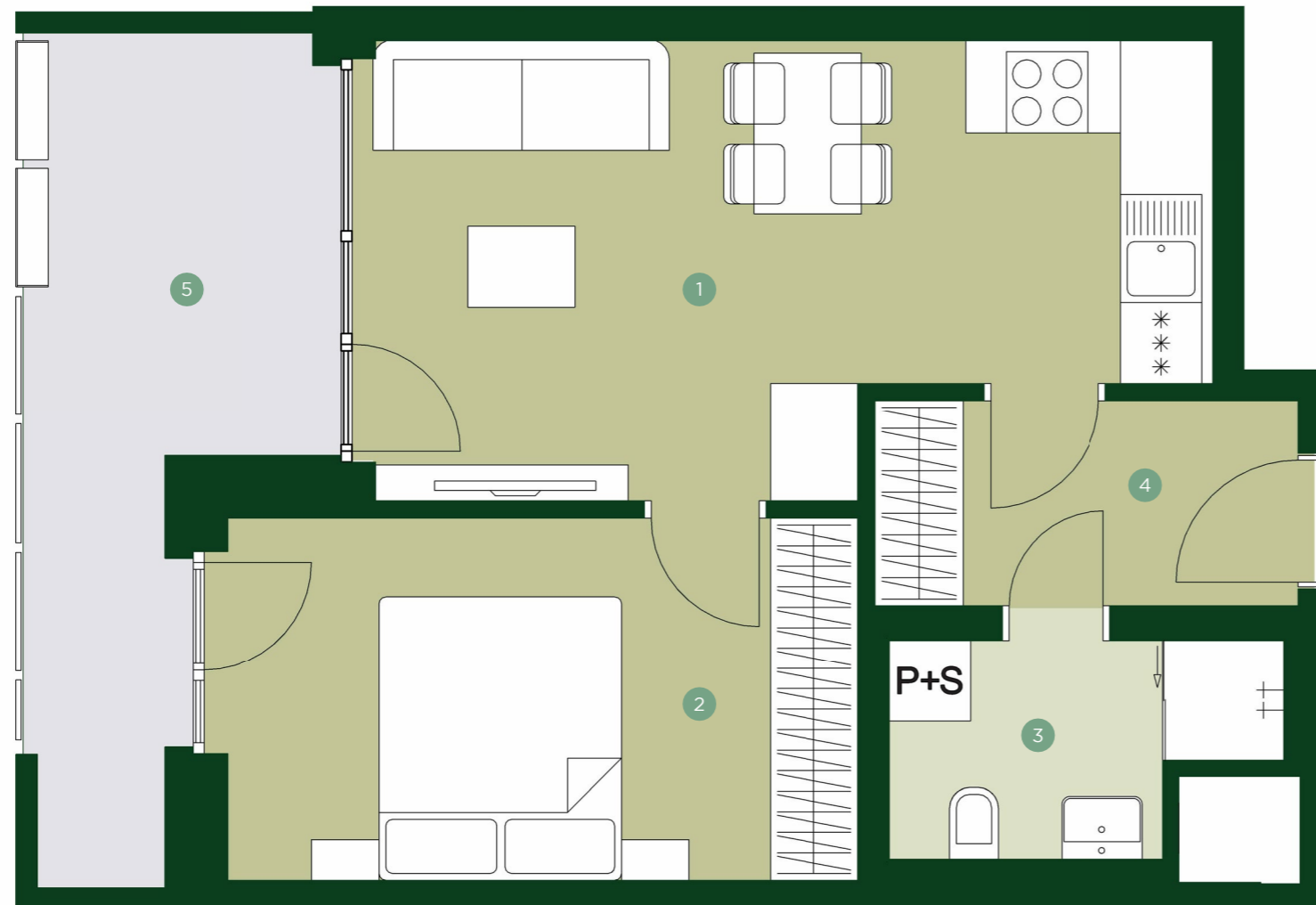


# TERRA BARRANDOV

REZIDENCE PRAHA 5

## TBA 1.710

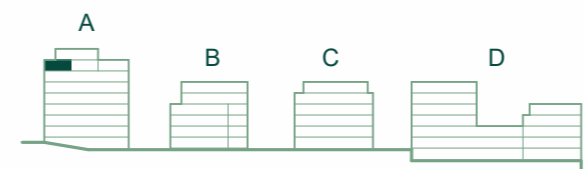
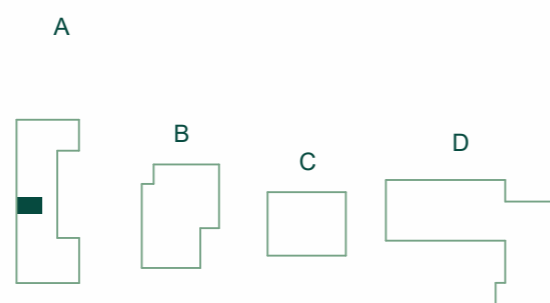
2+KK 7.NP



1	Obývací pokoj + kk	19,5 m <sup>2</sup>
2	Ložnice	12,8 m <sup>2</sup>
3	Koupelna	4,1 m <sup>2</sup>
4	Chodba	4,8 m <sup>2</sup>

<b>Užitná plocha</b>	<b>41,2 m<sup>2</sup></b>
Celková plocha	44,7 m <sup>2</sup>

5	Lodžie	11,0 m <sup>2</sup>
---	--------	---------------------



## JRD

Půdorys a plochy místností představují předpokládané řešení bytu dle studie projektu a budou dále upřesňovány v souladu s projektovou dokumentací. Kuchyňská linka a nábytek nejsou součástí dodávky bytu; veškeré zařízení je zobrazeno pouze pro názornost. Znázorněný nábytek nedefinuje rozmístění elektroinstalace v jednotlivých místnostech.