

# TERRA BARRANDOV

REZIDENCE PRAHA 5

## TBA 1.704

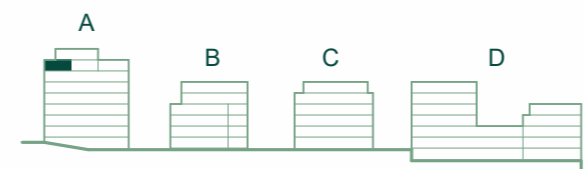
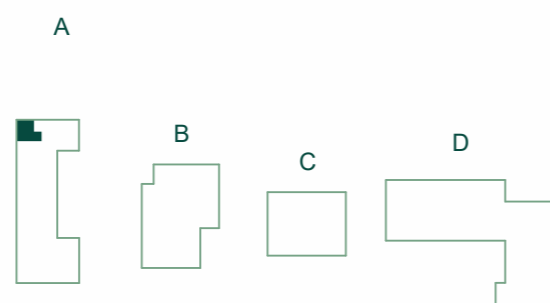
2+KK 7.NP



1	Obývací pokoj + kk	23,9 m <sup>2</sup>
2	Ložnice	12,2 m <sup>2</sup>
3	Koupelna	3,7 m <sup>2</sup>
4	Komora	1,8 m <sup>2</sup>
5	Chodba	6,1 m <sup>2</sup>

<b>Užitná plocha</b>	<b>47,7 m<sup>2</sup></b>
Celková plocha	53,1 m <sup>2</sup>

6	Lodžie	5,8 m <sup>2</sup>
---	--------	--------------------



# JRD

Půdorys a plochy místností představují předpokládané řešení bytu dle studie projektu a budou dále upřesňovány v souladu s projektovou dokumentací. Kuchyňská linka a nábytek nejsou součástí dodávky bytu; veškeré zařízení je zobrazeno pouze pro názornost. Znázorněný nábytek nedefinuje rozmístění elektroinstalace v jednotlivých místnostech.