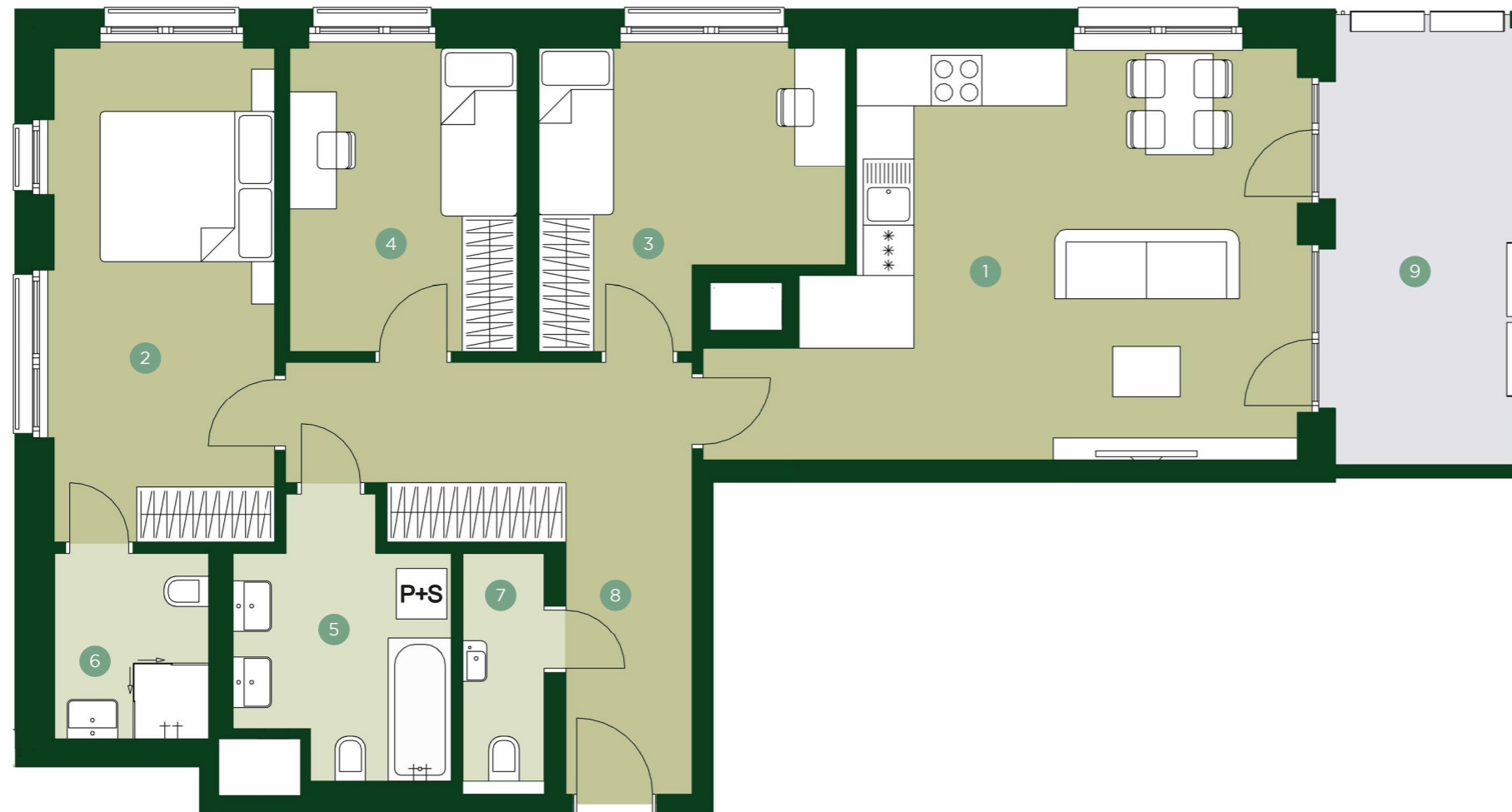


# TERRA BARRANDOV

REZIDENCE PRAHA 5

## TBA 1.613

4+KK 6.NP

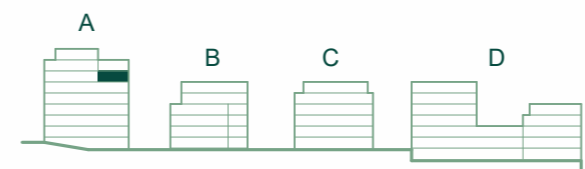
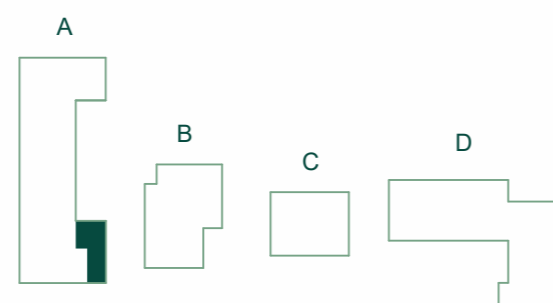


1	Obývací pokoj + kk	29,3 m <sup>2</sup>
2	Ložnice	15,5 m <sup>2</sup>
3	Pokoj	11,3 m <sup>2</sup>
4	Pokoj	9,7 m <sup>2</sup>
5	Koupelna	7,2 m <sup>2</sup>
6	Koupelna	4,0 m <sup>2</sup>
7	WC	2,6 m <sup>2</sup>
8	Chodba	14,0 m <sup>2</sup>

**Užitná plocha** 93,6 m<sup>2</sup>

Celková plocha 103,6 m<sup>2</sup>

9	Lodžie	12,6 m <sup>2</sup>
---	--------	---------------------



## JRD

Půdorys a plochy místností představují předpokládané řešení bytu dle studie projektu a budou dále upřesňovány v souladu s projektovou dokumentací. Kuchyňská linka a nábytek nejsou součástí dodávky bytu; veškeré zařízení je zobrazeno pouze pro názornost. Znázorněný nábytek nedefinuje rozmístění elektroinstalace v jednotlivých místnostech.