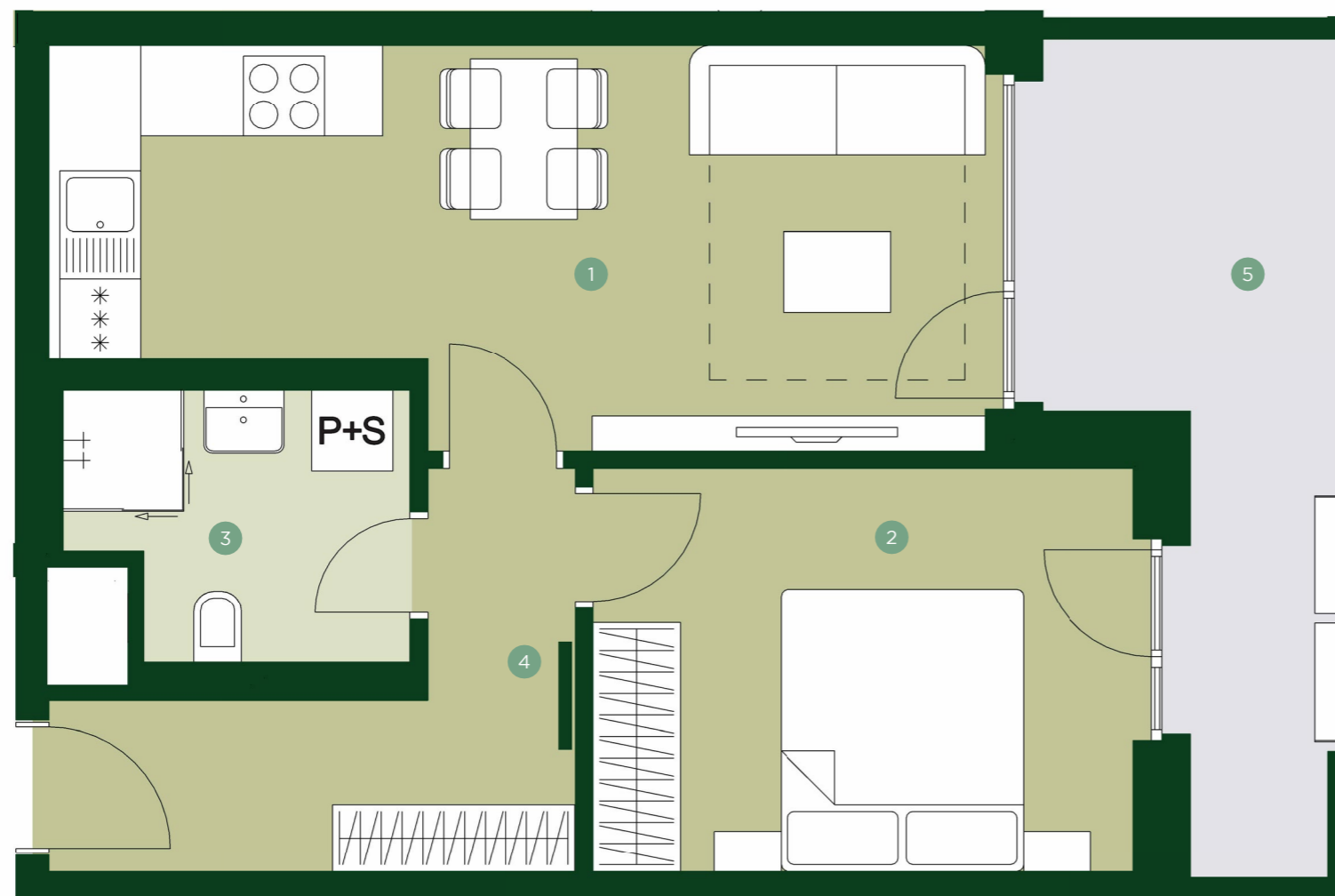


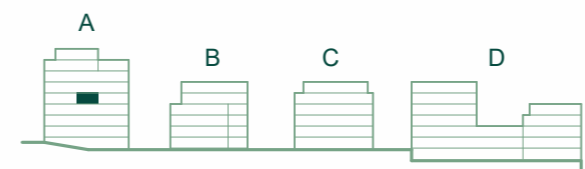
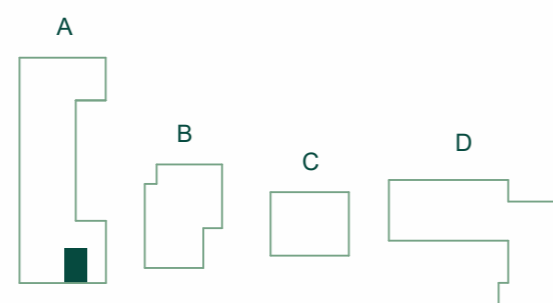
TBA 1.414
2+KK 4.NP



1	Obývací pokoj + kk	19,5 m ²
2	Ložnice	12,2 m ²
3	Koupelna	4,5 m ²
4	Chodba	6,7 m ²

Užitná plocha	42,9 m²
Celková plocha	46,6 m ²

5	Lodžie	10,8 m ²
---	--------	---------------------



JRD

Půdorys a plochy místností představují předpokládané řešení bytu dle studie projektu a budou dále upřesňovány v souladu s projektovou dokumentací. Kuchyňská linka a nábytek nejsou součástí dodávky bytu; veškeré zařízení je zobrazeno pouze pro názornost. Znázorněný nábytek nedefinuje rozmístění elektroinstalace v jednotlivých místnostech.