

# TERRA BARRANDOV

REZIDENCE PRAHA 5

## TBA 1.411

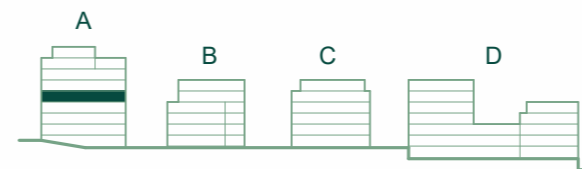
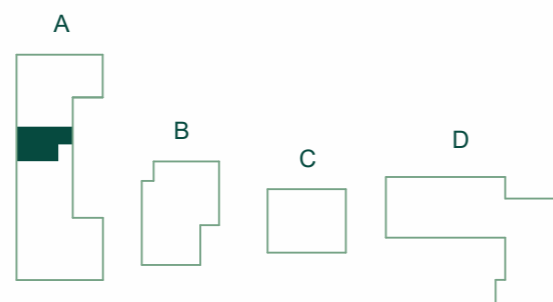
4+KK 4.NP



1	Obývací pokoj + kk	27,6 m <sup>2</sup>
2	Ložnice	12,8 m <sup>2</sup>
3	Pokoj	10,8 m <sup>2</sup>
4	Pokoj	11,3 m <sup>2</sup>
5	Koupelna	4,2 m <sup>2</sup>
6	Koupelna	4,9 m <sup>2</sup>
7	WC	1,5 m <sup>2</sup>
8	Chodba	14,1 m <sup>2</sup>

<b>Užitná plocha</b>	<b>87,2 m<sup>2</sup></b>
Celková plocha	96,7 m <sup>2</sup>

9	Lodžie	22,0 m <sup>2</sup>
10	Lodžie	8,0 m <sup>2</sup>



## JRD

Půdorys a plochy místností představují předpokládané řešení bytu dle studie projektu a budou dále upřesňovány v souladu s projektovou dokumentací. Kuchyňská linka a nábytek nejsou součástí dodávky bytu; veškeré zařízení je zobrazeno pouze pro názornost. Znázorněný nábytek nedefinuje rozmístění elektroinstalace v jednotlivých místnostech.