

# TERRA BARRANDOV

REZIDENCE PRAHA 5

## TBA 1.407

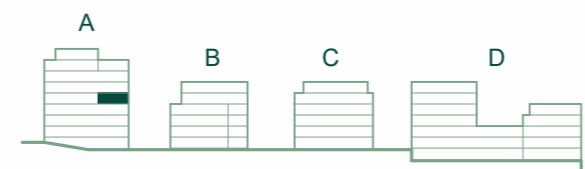
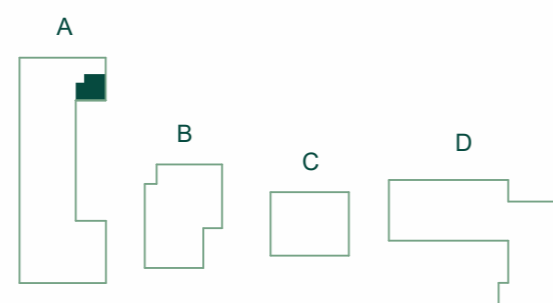
1+KK 4.NP



1	Obývací pokoj + kk	31,0 m <sup>2</sup>
2	Koupelna	4,2 m <sup>2</sup>
3	Chodba	5,2 m <sup>2</sup>

<b>Užitná plocha</b>	<b>40,4 m<sup>2</sup></b>
Celková plocha	44,2 m <sup>2</sup>

4	Lodžie	6,0 m <sup>2</sup>
---	--------	--------------------



## JRD

Půdorys a plochy místností představují předpokládané řešení bytu dle studie projektu a budou dále upřesňovány v souladu s projektovou dokumentací. Kuchyňská linka a nábytek nejsou součástí dodávky bytu; veškeré zařízení je zobrazeno pouze pro názornost. Znázorněný nábytek nedefinuje rozmístění elektroinstalace v jednotlivých místnostech.