

# TERRA BARRANDOV

REZIDENCE PRAHA 5

## TBA 1.308

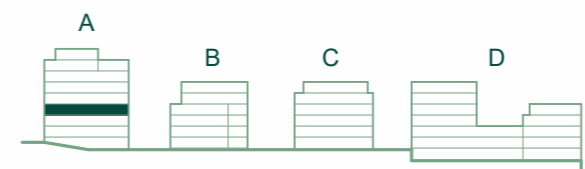
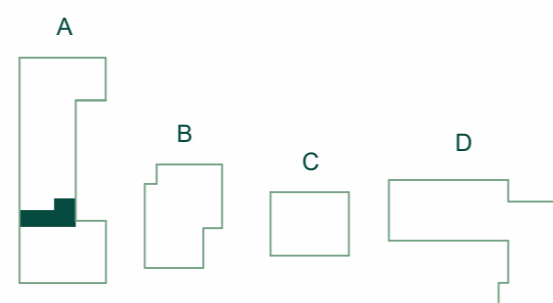
3+KK 3.NP



1	Obývací pokoj + kk	27,5 m <sup>2</sup>
2	Ložnice	15,8 m <sup>2</sup>
3	Pokoj	10,2 m <sup>2</sup>
4	Koupelna	4,6 m <sup>2</sup>
5	WC	2,2 m <sup>2</sup>
6	Komora	2,2 m <sup>2</sup>
7	Chodba	9,2 m <sup>2</sup>

<b>Užitná plocha</b>	<b>71,7 m<sup>2</sup></b>
Celková plocha	77,7 m <sup>2</sup>

8	Lodžie	9,9 m <sup>2</sup>
---	--------	--------------------



## JRD

Půdorys a plochy místností představují předpokládané řešení bytu dle studie projektu a budou dále upřesňovány v souladu s projektovou dokumentací. Kuchyňská linka a nábytek nejsou součástí dodávky bytu; veškeré zařízení je zobrazeno pouze pro názornost. Znázorněný nábytek nedefinuje rozmístění elektroinstalace v jednotlivých místnostech.