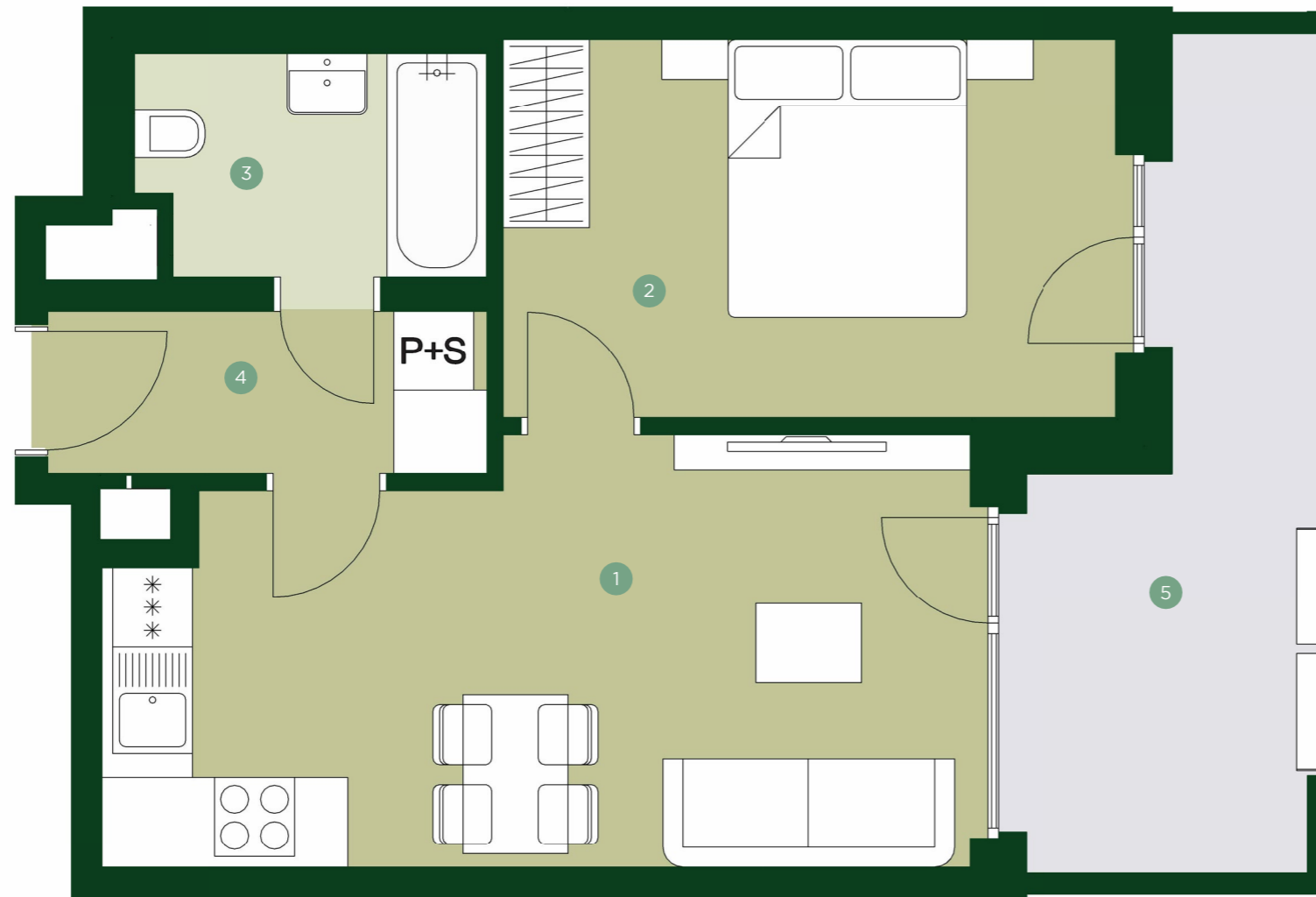


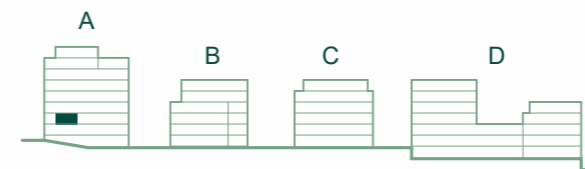
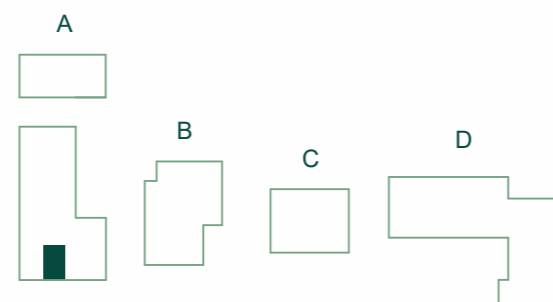
**TBA 1.213**  
2+KK 2.NP



1	Obývací pokoj + kk	20,1 m <sup>2</sup>
2	Ložnice	13,4 m <sup>2</sup>
3	Koupelna	4,4 m <sup>2</sup>
4	Chodba	4,1 m <sup>2</sup>

<b>Užitná plocha</b>	<b>42,0 m<sup>2</sup></b>
Celková plocha	45,3 m <sup>2</sup>

5	Lodžie	11,2 m <sup>2</sup>
---	--------	---------------------



**JRD**

Půdorys a plochy místností představují předpokládané řešení bytu dle studie projektu a budou dále upřesňovány v souladu s projektovou dokumentací. Kuchyňská linka a nábytek nejsou součástí dodávky bytu; veškeré zařízení je zobrazeno pouze pro názornost. Znázorněný nábytek nedefinuje rozmístění elektroinstalace v jednotlivých místnostech.