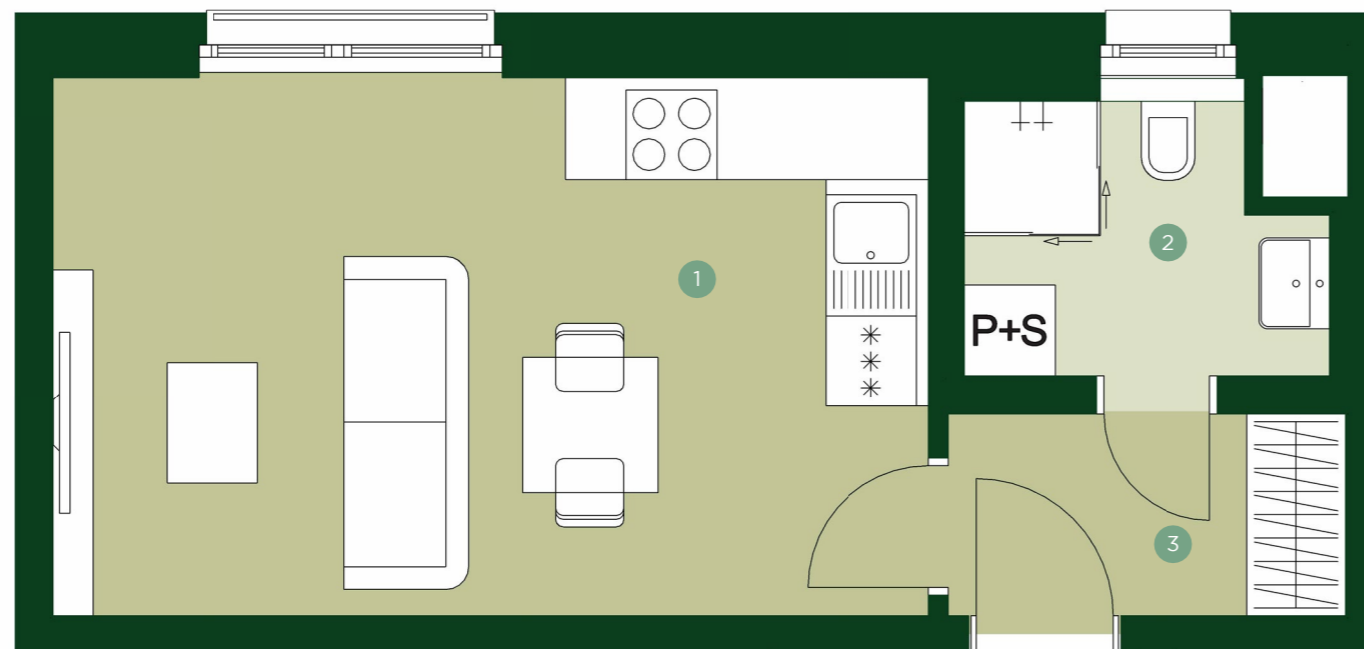


# TERRA BARRANDOV

REZIDENCE PRAHA 5

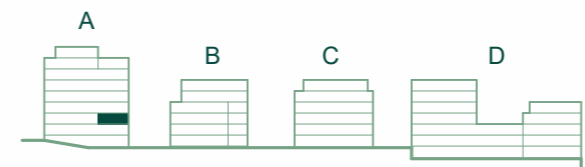
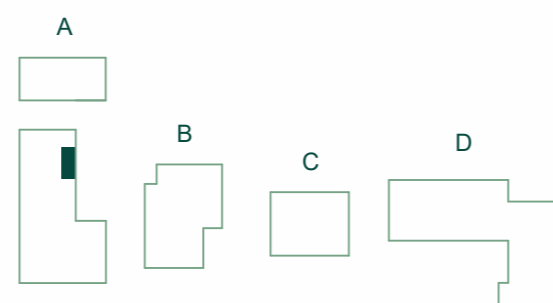
## TBA 1.210

1+KK 2.NP



1	Obývací pokoj + kk	20,6 m <sup>2</sup>
2	Koupelna	4,0 m <sup>2</sup>
3	Chodba	3,5 m <sup>2</sup>

<b>Užitná plocha</b>	<b>28,1 m<sup>2</sup></b>
Celková plocha	30,7 m <sup>2</sup>



## JRD

Půdorys a plochy místností představují předpokládané řešení bytu dle studie projektu a budou dále upřesňovány v souladu s projektovou dokumentací. Kuchyňská linka a nábytek nejsou součástí dodávky bytu; veškeré zařízení je zobrazeno pouze pro názornost. Znázorněný nábytek nedefinuje rozmístění elektroinstalace v jednotlivých místnostech.