

# TERRA BARRANDOV

REZIDENCE PRAHA 5

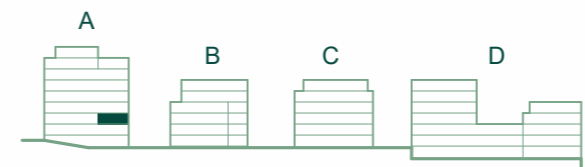
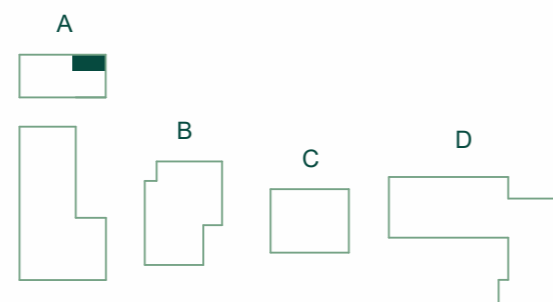
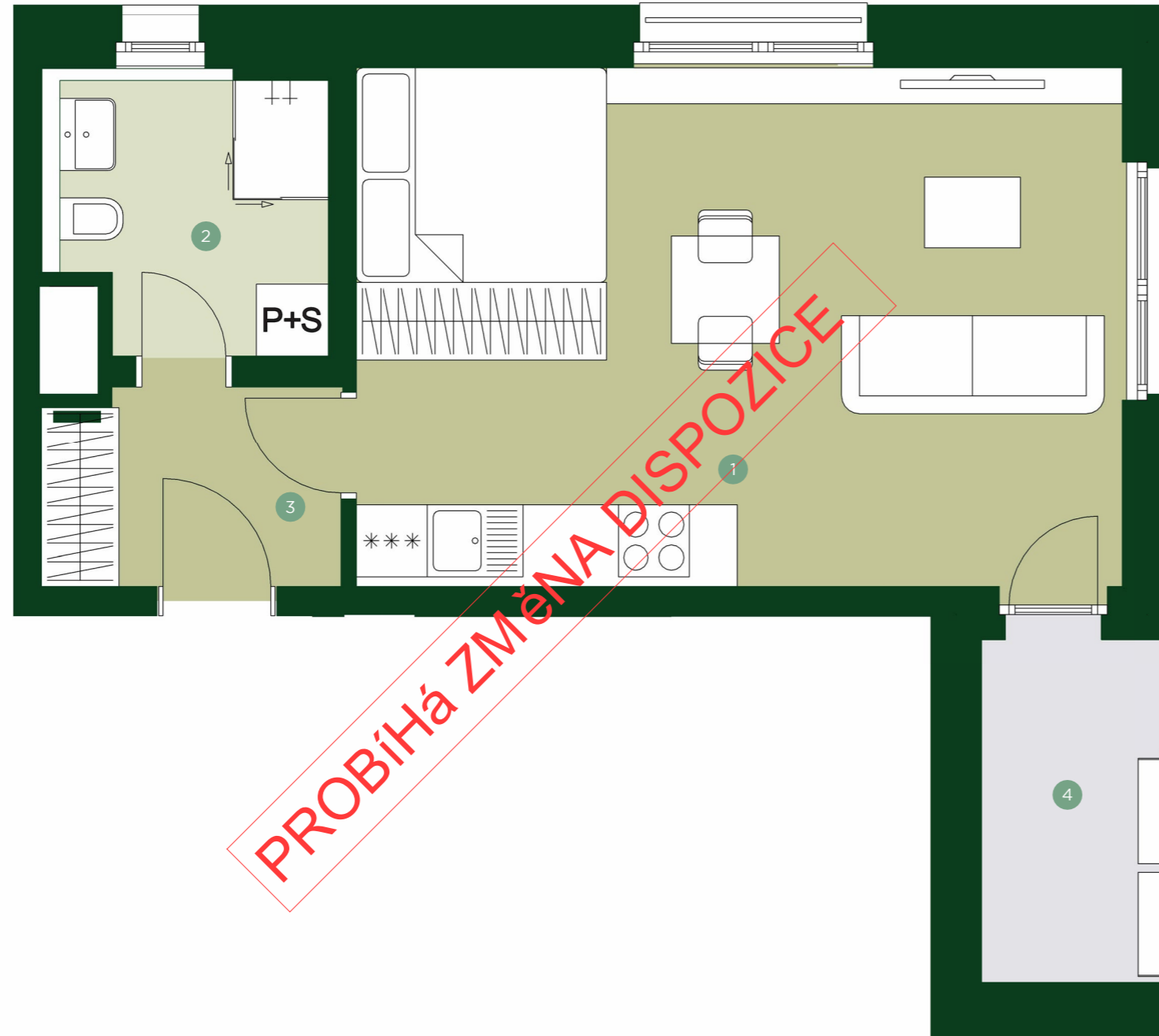
## TBA 1.204

1+KK 2.NP

1	Obývací pokoj + kk	28,1 m <sup>2</sup>
2	Koupelna	5,6 m <sup>2</sup>
3	Chodba	3,5 m <sup>2</sup>

<b>Užitná plocha</b>	<b>37,2 m<sup>2</sup></b>
Celková plocha	40,1 m <sup>2</sup>

4	Lodžie	4,5 m <sup>2</sup>
---	--------	--------------------



# JRD

Půdorys a plochy místností představují předpokládané řešení bytu dle studie projektu a budou dále upřesňovány v souladu s projektovou dokumentací. Kuchyňská linka a nábytek nejsou součástí dodávky bytu; veškeré zařízení je zobrazeno pouze pro názornost. Znázorněný nábytek nedefinuje rozmístění elektroinstalace v jednotlivých místnostech.